

# SHT-D600

고스트를 이용한 복구시디 실행  
메뉴얼



**SEONGHYUN TECHNOLOGY**

T : 032-814-4644

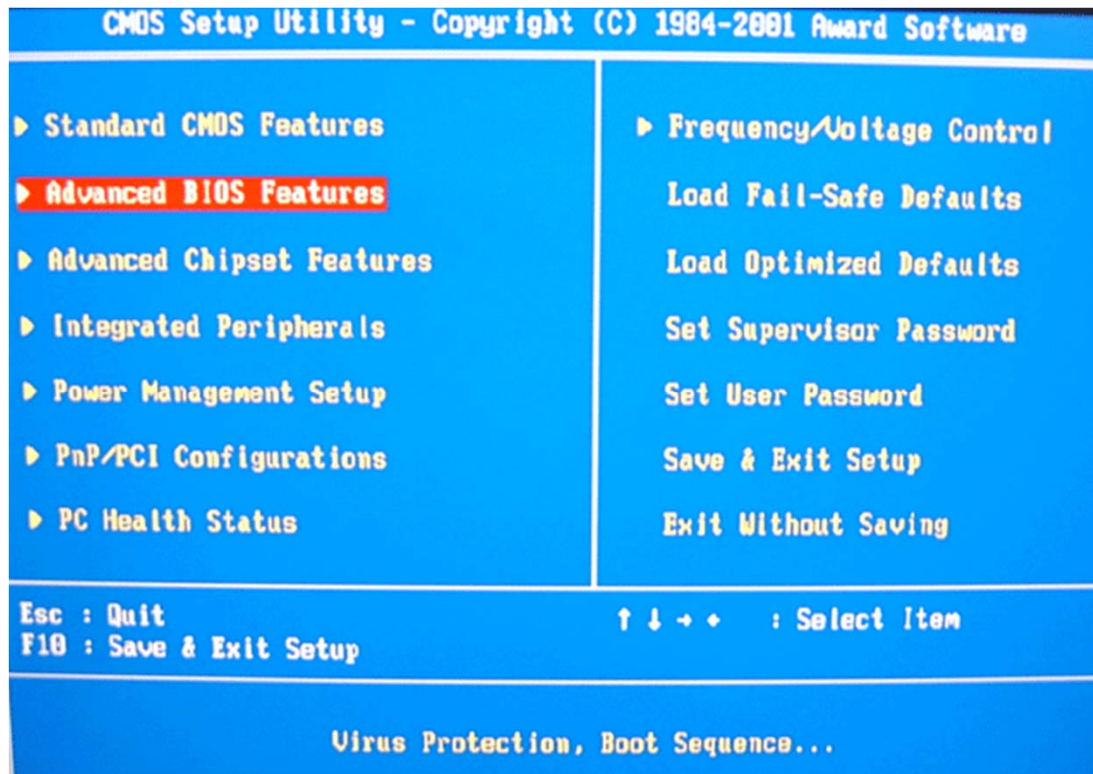
F : 032-814-4642

- ▶ 운영체제(윈도우 XP )가 손상이 됐거나, 홀가공기 프로그램이 손상됐을시 복구 할수 있습니다.  
일반적으로 윈도우 XP는 C드라이브,  
홀가공기 프로그램은 D드라이브에 설치가 되어있습니다.
  
- ▶ 한번에 C와 D 드라이브를 복구할수는 없습니다. 필요시에 따라 각각복구 가능합니다.  
윈도우 XP를 C드라이브만 복구 할수 있습니다.  
홀가공기 프로그램을 D드라이브만 복구 할수 있습니다.  
매뉴얼 16페이지까지는 C, D드라이브 동일한 방법이고,  
17페이지에서 어떤 드라이브를 복구할지 선택합니다.

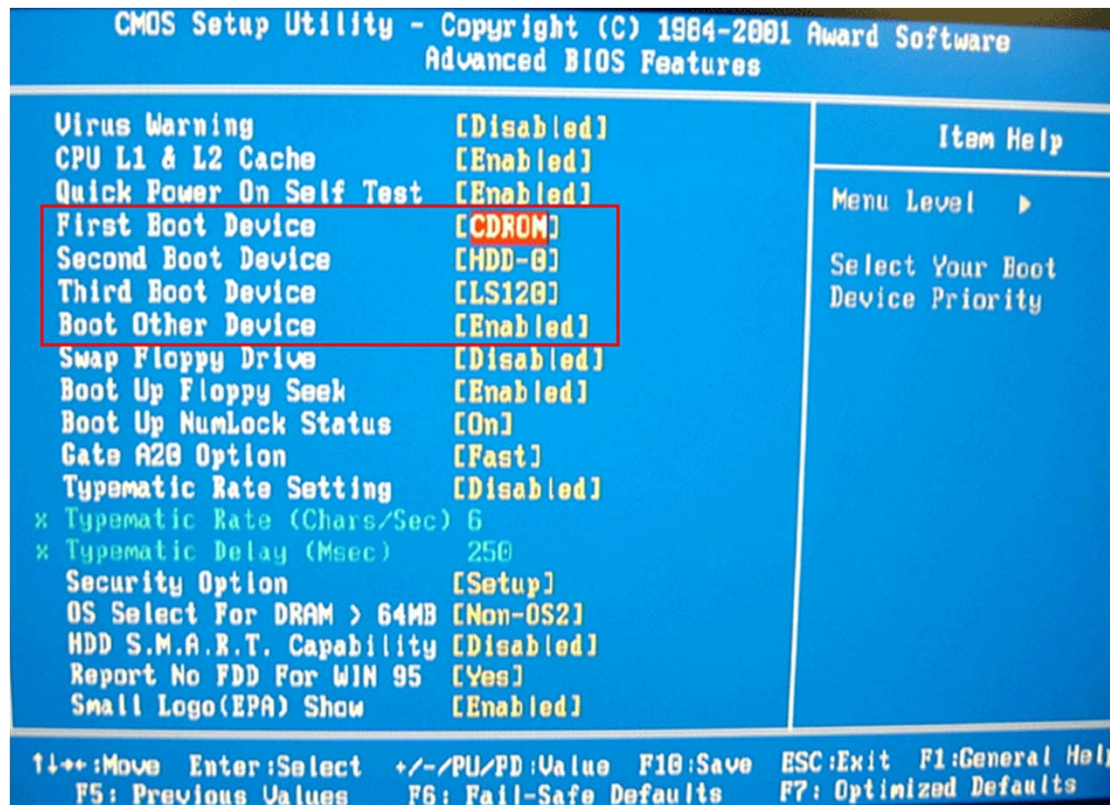
CD-ROM으로 부팅이 설정이 되지 않았거나 확인시 3페이지부터  
1번 항목을 참고 하시고 복구 CD로 바로 부팅을 하시려면  
2번 항목을 참고 하세요. 6페이지부터

## 1. CD-ROM으로 부팅 설정

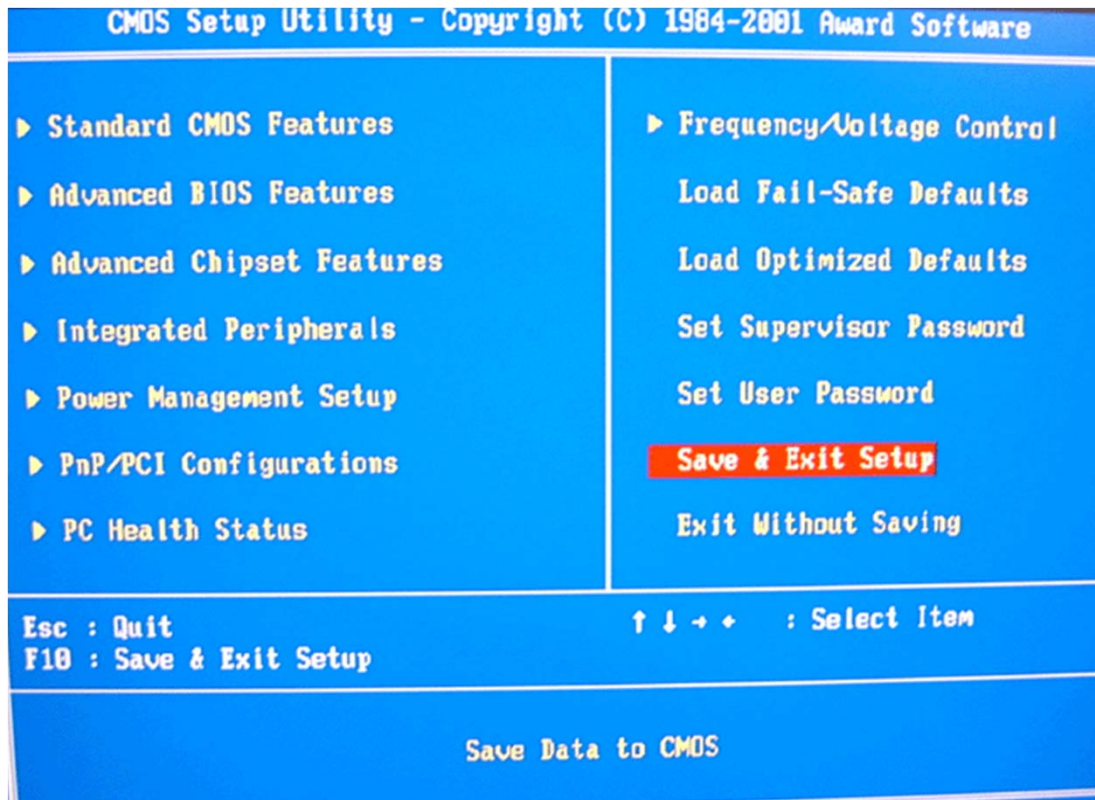
- 1) PC 전원을 넣고 Delete(Del)키를 누르면 CMOS 셋팅 화면이 나옵니다.
- 2) [Advanced BIOS Features]를 선택하고 Enter를 누릅니다.



2) 아래와 같이 First Boot Device를 [CDROM]으로 하고 Second Boot Device를 [HDD-0]으로 설정합니다. ESC를 눌러 메인 화면으로 이동 합니다.



3) Save & Exit Setup를 선택해서 저장할지 물으면 Yes(Y)를 누릅니다.



## 2. 복구 CD 설치

- 1) 복구 CD를 넣고 부팅을 하면 아래와 같은 화면을 나옵니다.
- 2) Boot from CD : 엔터를 치세요.

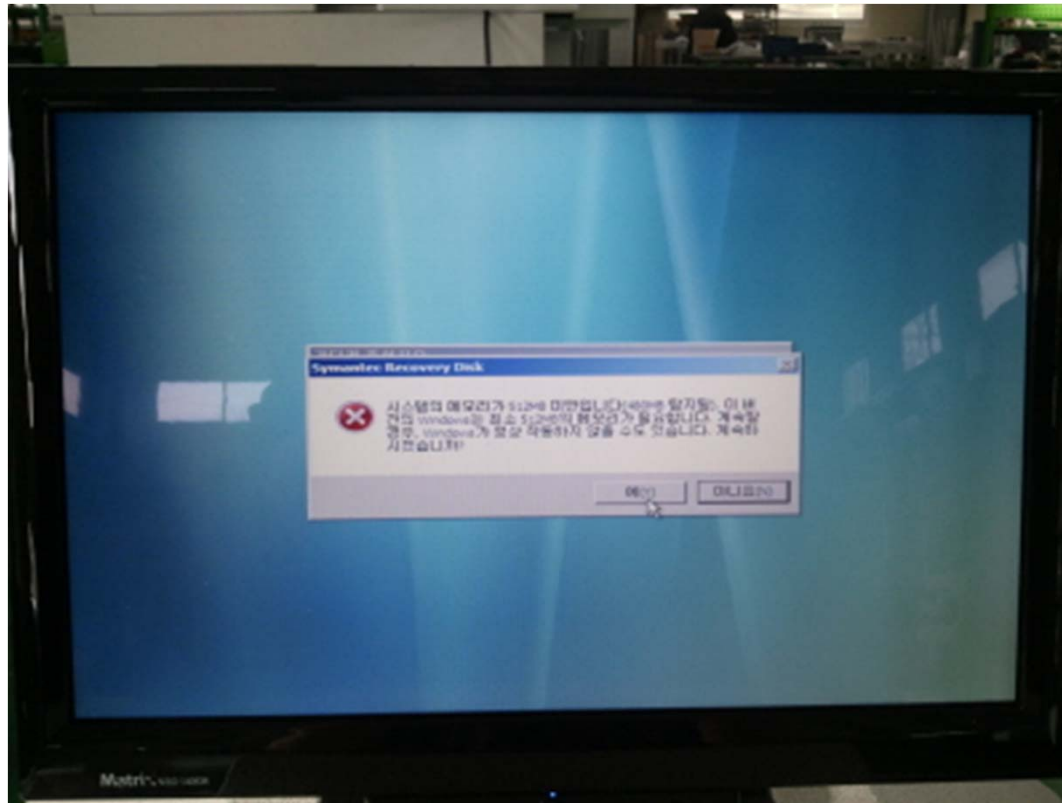




3)엔터를 치면, 복구CD로 부터 부팅중인 화면입니다.

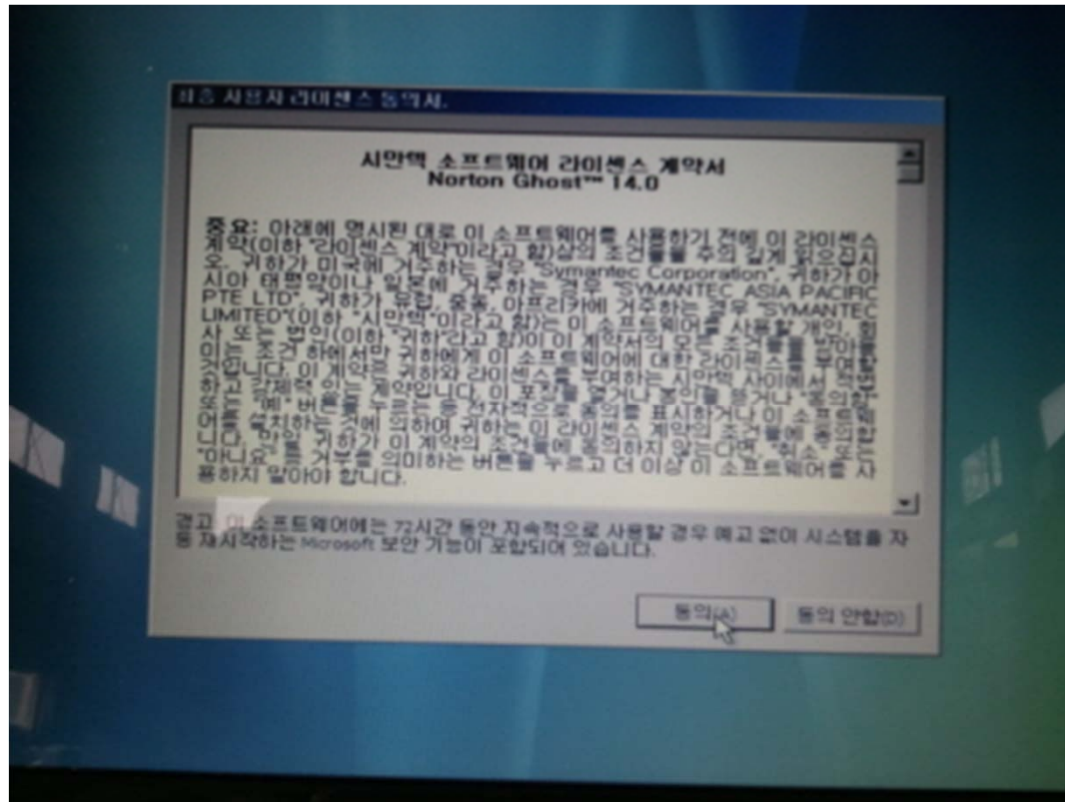


4) 부팅이 완료된 화면입니다. “예”를 클릭하세요!

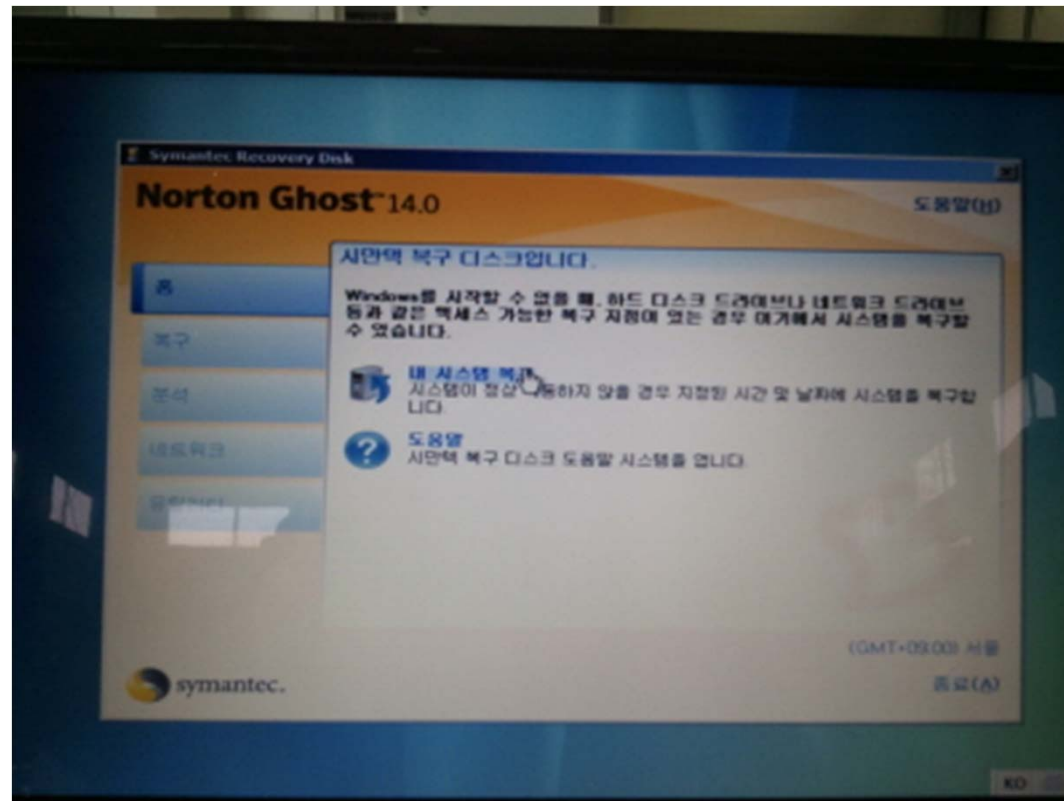




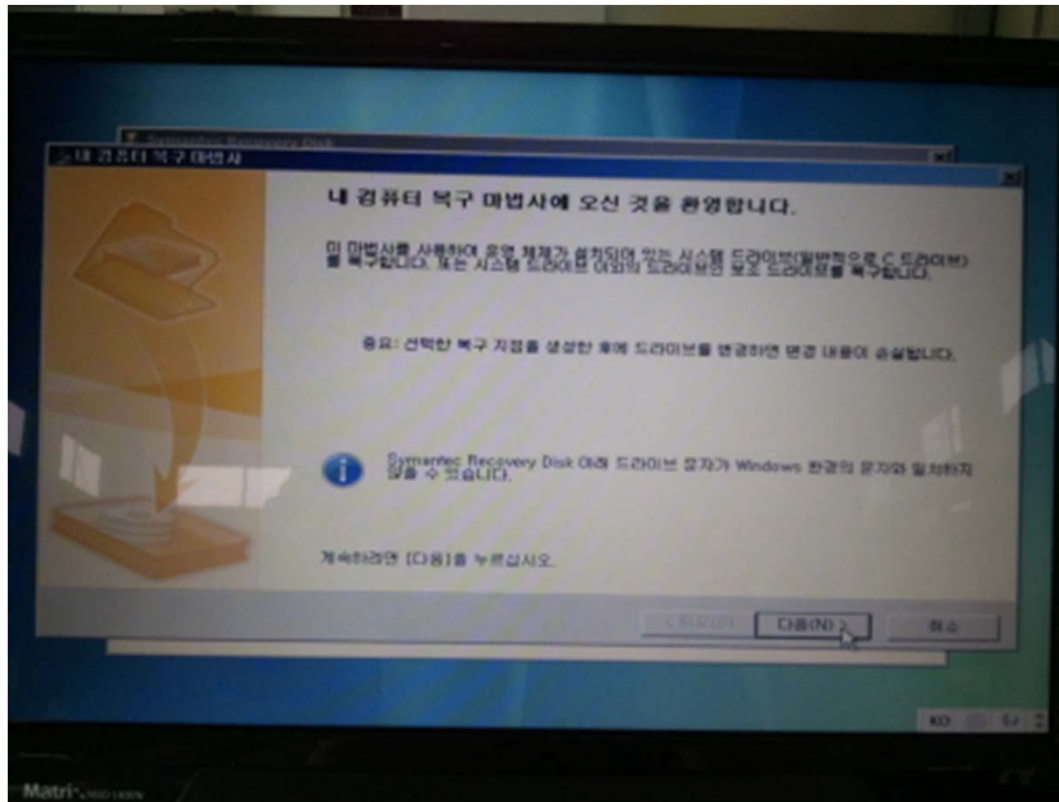
5) “동의”를 클릭하세요!



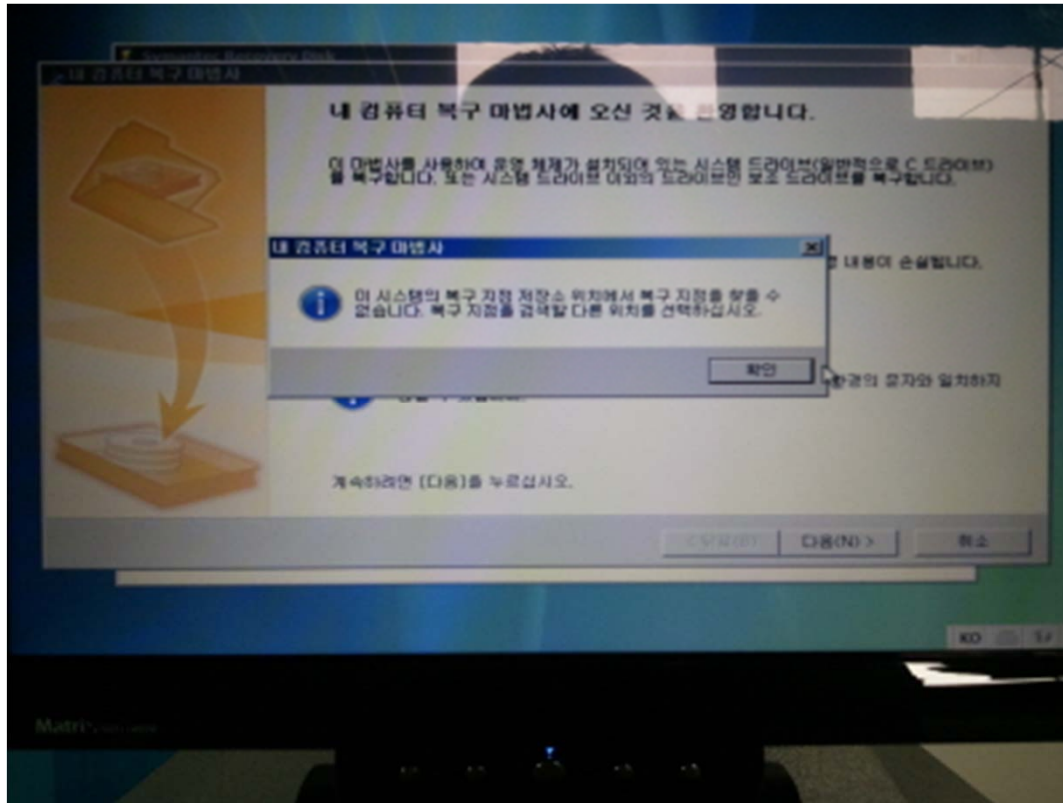
6) “내 시스템 복구”를 클릭하세요!



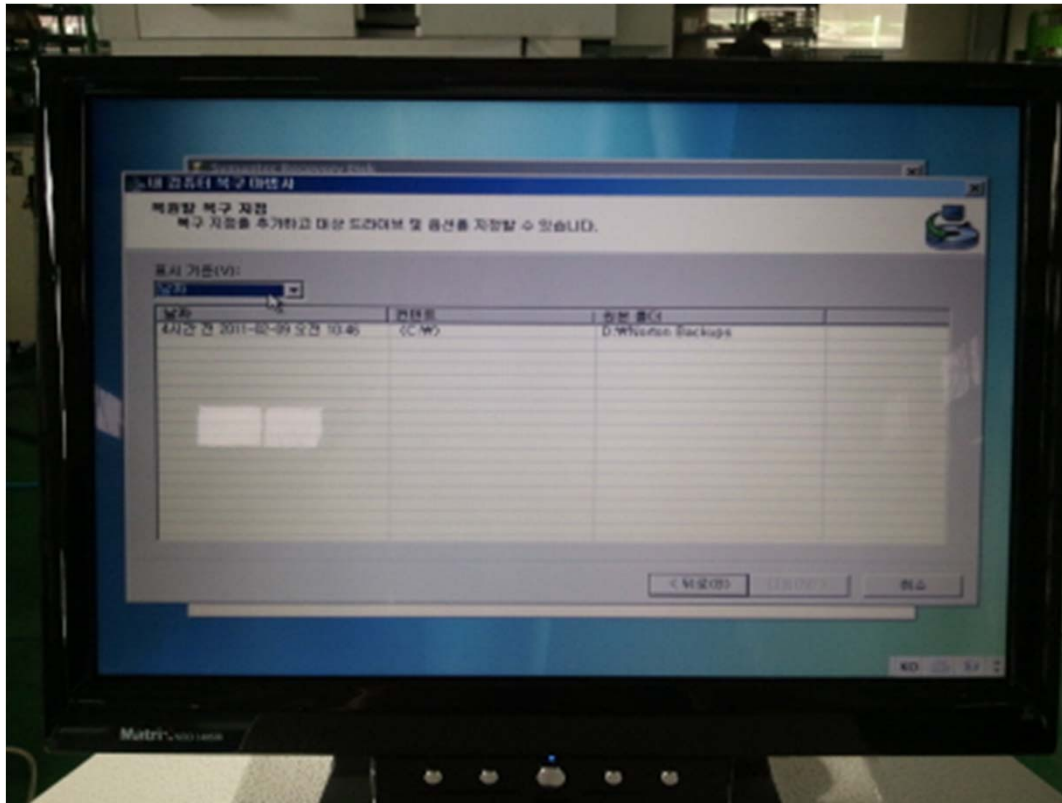
7) “다음”을 클릭하세요!



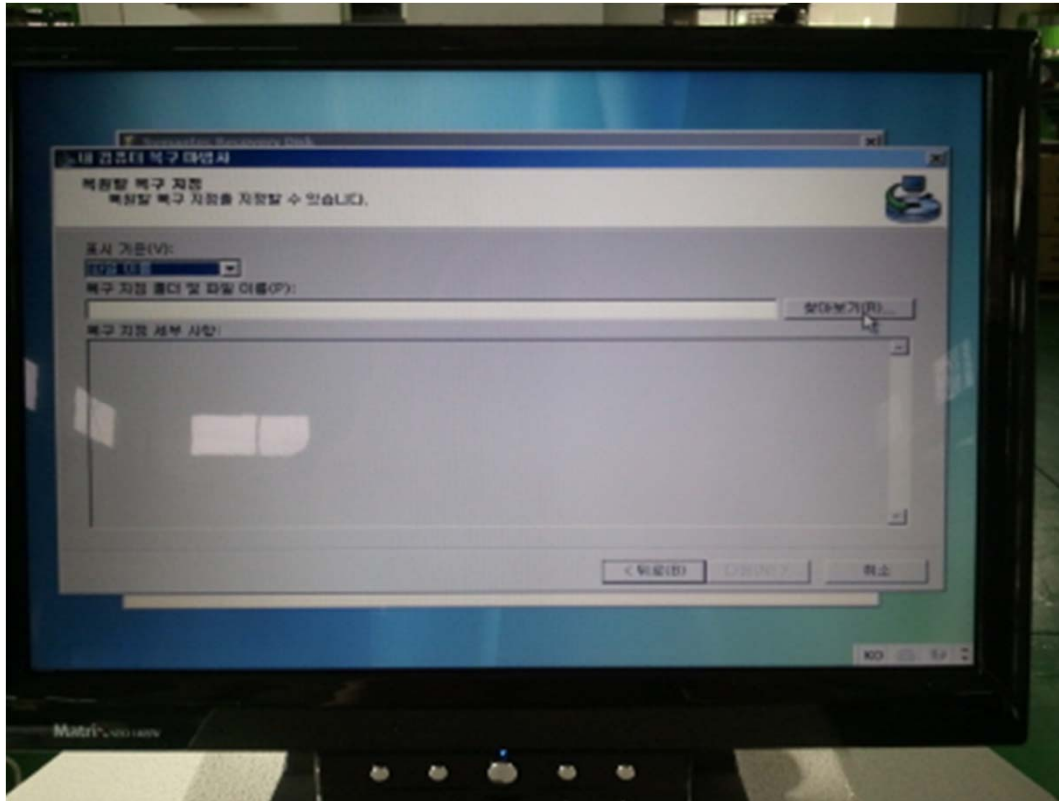
7-1) “확인”을 클릭하세요!



8) “표시 기준(V):” 밑에 클릭 후 파일이름으로 변경

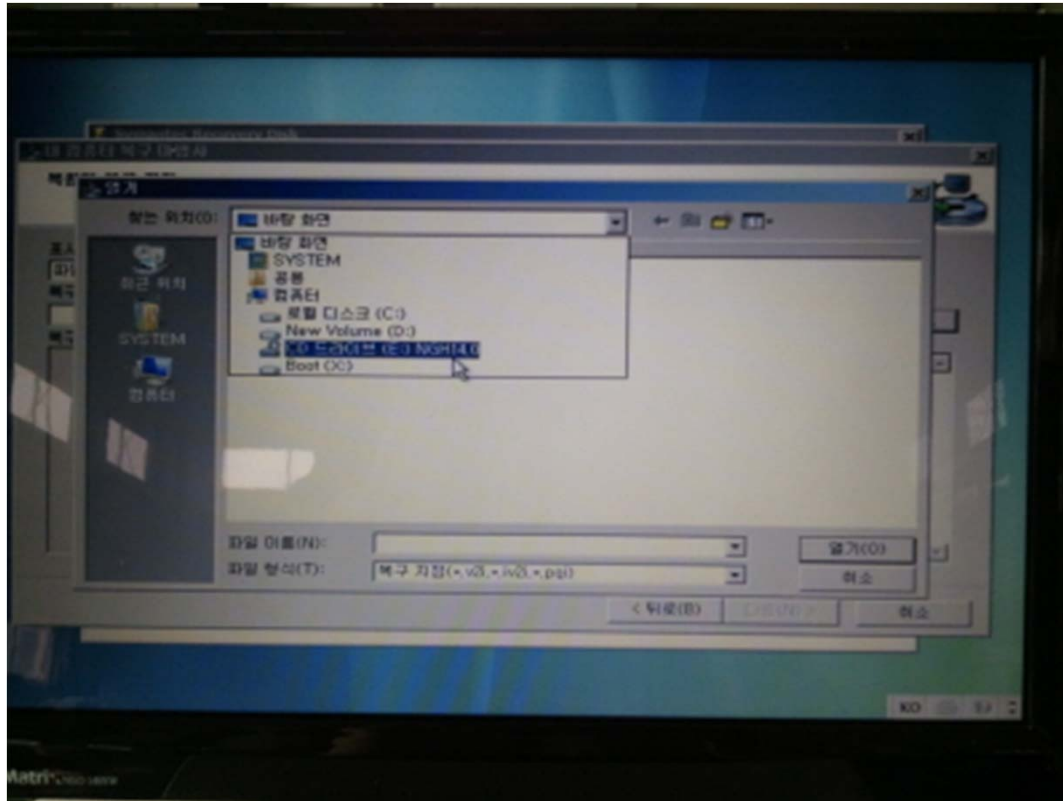


9) “찾아보기”를 클릭하세요!

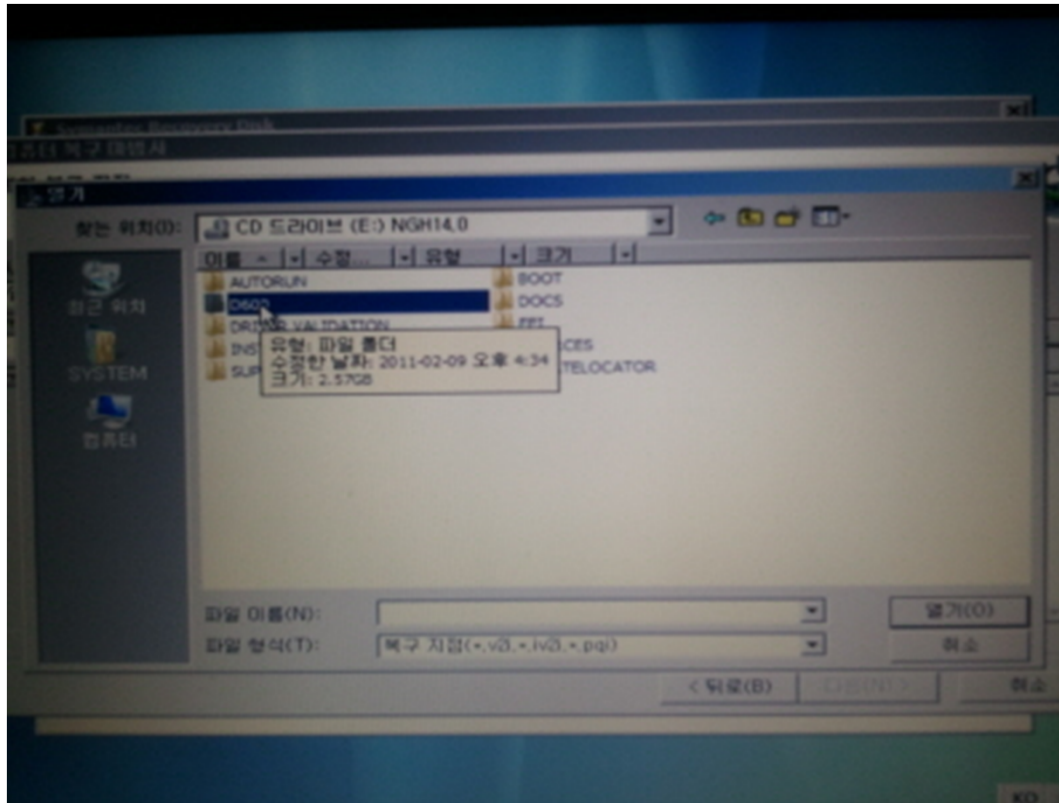




10) 위치를 CD드라이브 “(E:) NGH14.0”을 클릭하세요!



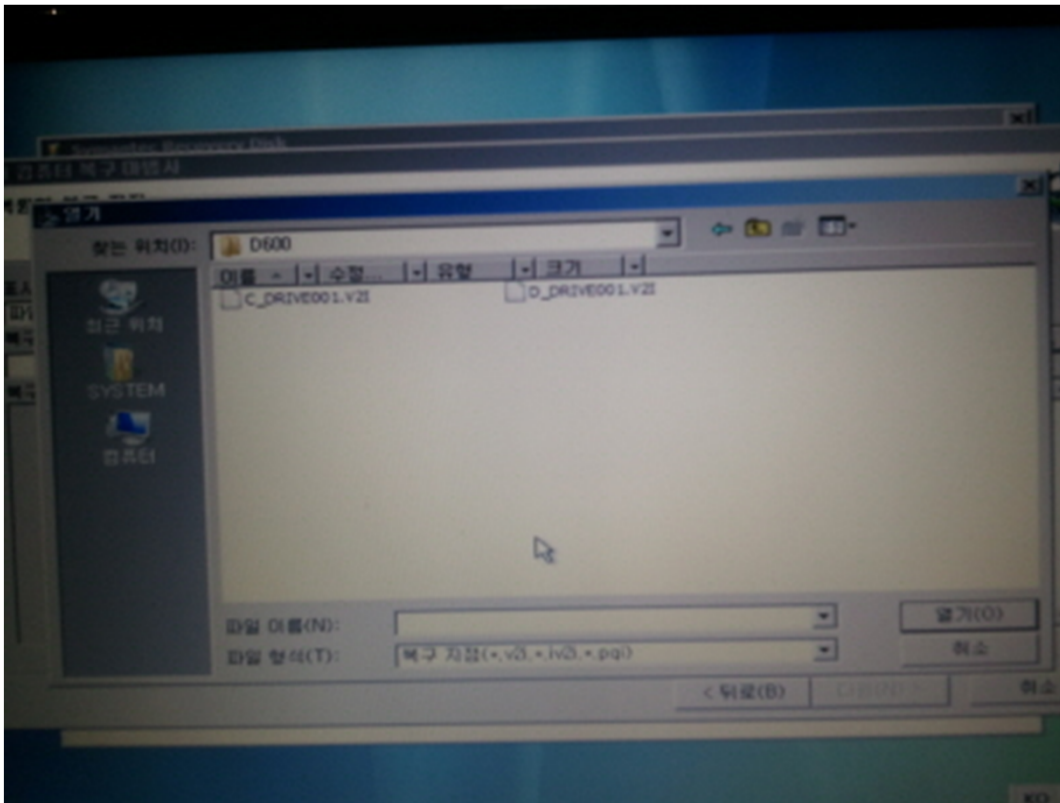
11) 위치를 CD드라이브 (E:) NGH14.0 -> “D600”을 폴더 클릭하세요!



12) 아래와 같이 두개의 파일이 있습니다.

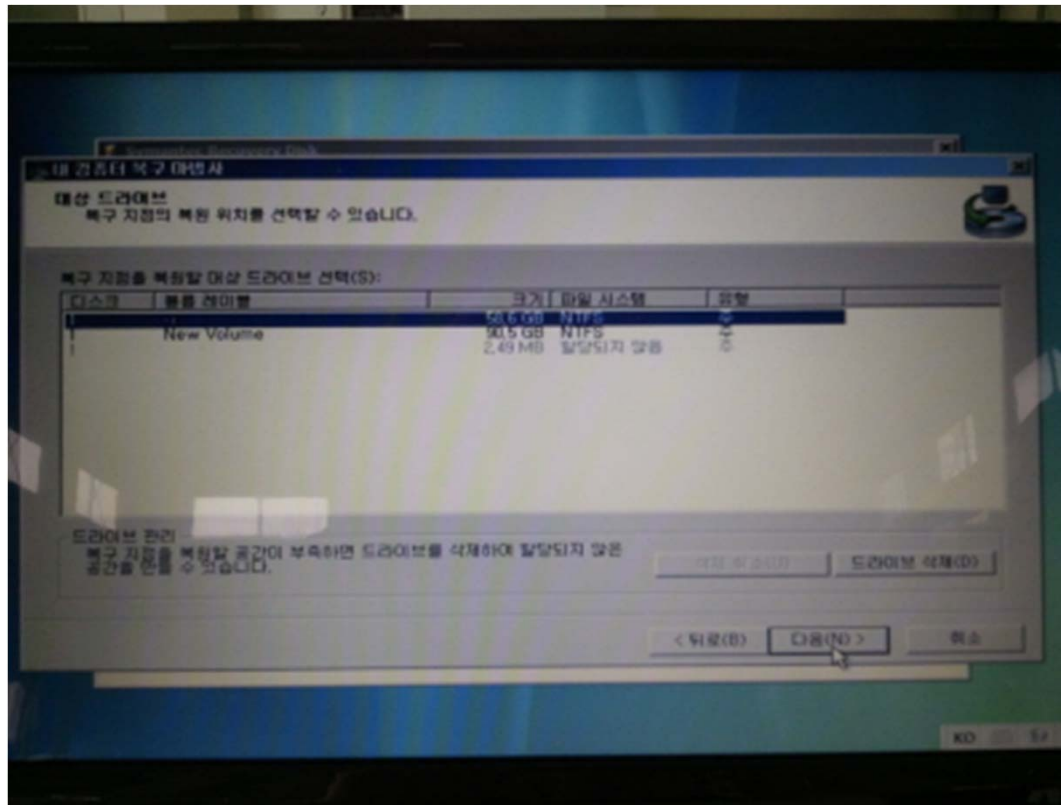
그 중에 파일이름 VISION\_C\_drive001.V2I (윈도우 XP 복구 파일)  
선택 후 “열기”를 클릭하세요!

파일이름 VISION\_D\_drive001.V2I (홀가공기 복구 파일)  
선택 후 ‘열기’를 클릭하세요!

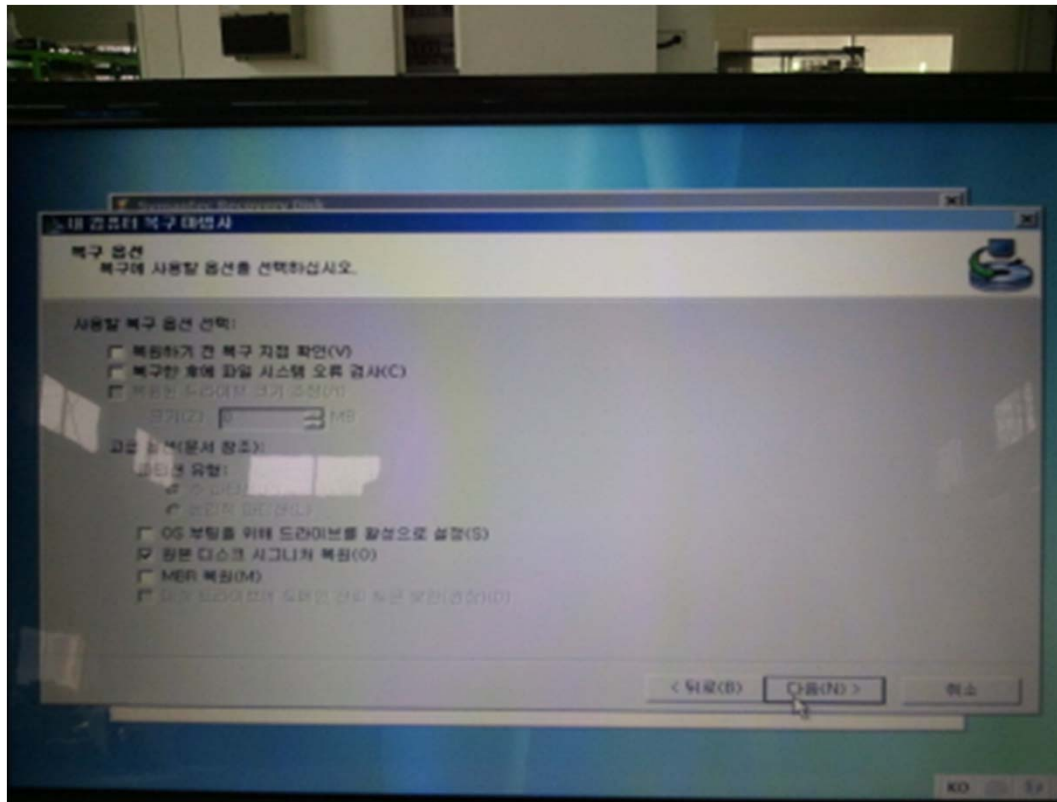




- 14) 아래확인, VISION\_C\_drive001.V2I (윈도우 XP 복구 파일)를 선택시 자동으로, 디스크1 볼륨 레이블 C확인,  
VISION\_D\_drive001.V2I (출가공기 복구 파일)를 선택시 자동으로, 디스크 NEW VOLUME 선택 됩니다. 확인후 다음 클릭하세요!

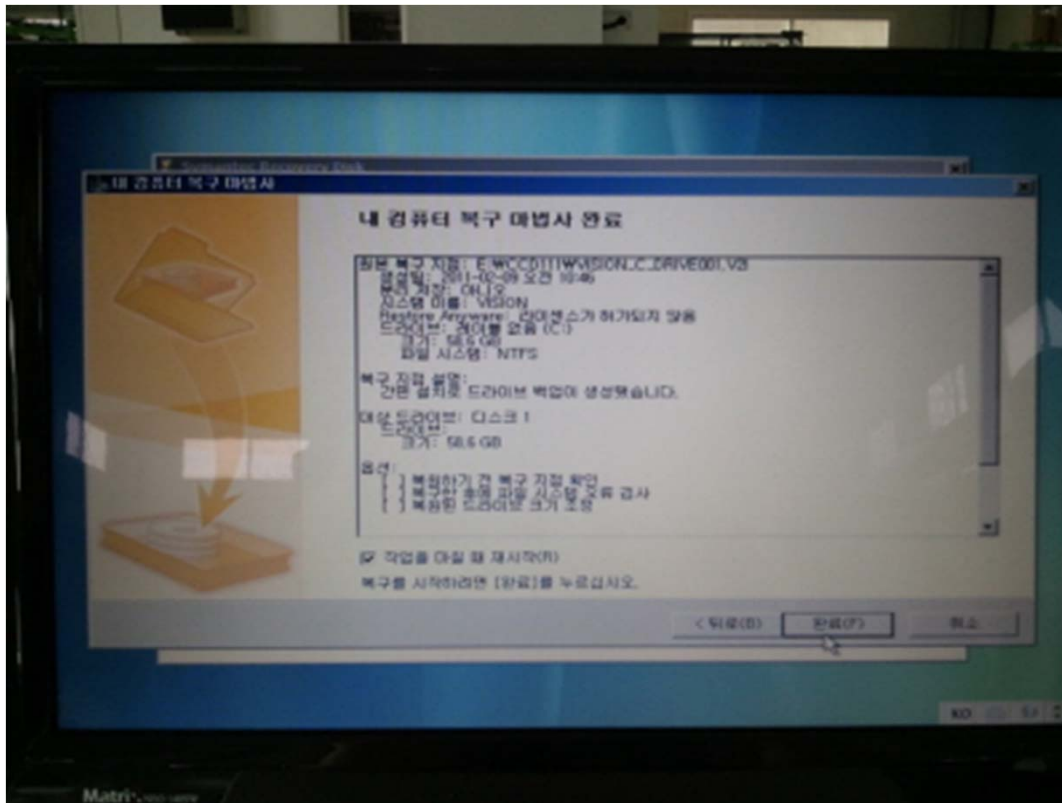


15) 아래확인, 원본 디스크 “시그니처 복원”에만 체크 후  
“다음”을 클릭하세요!

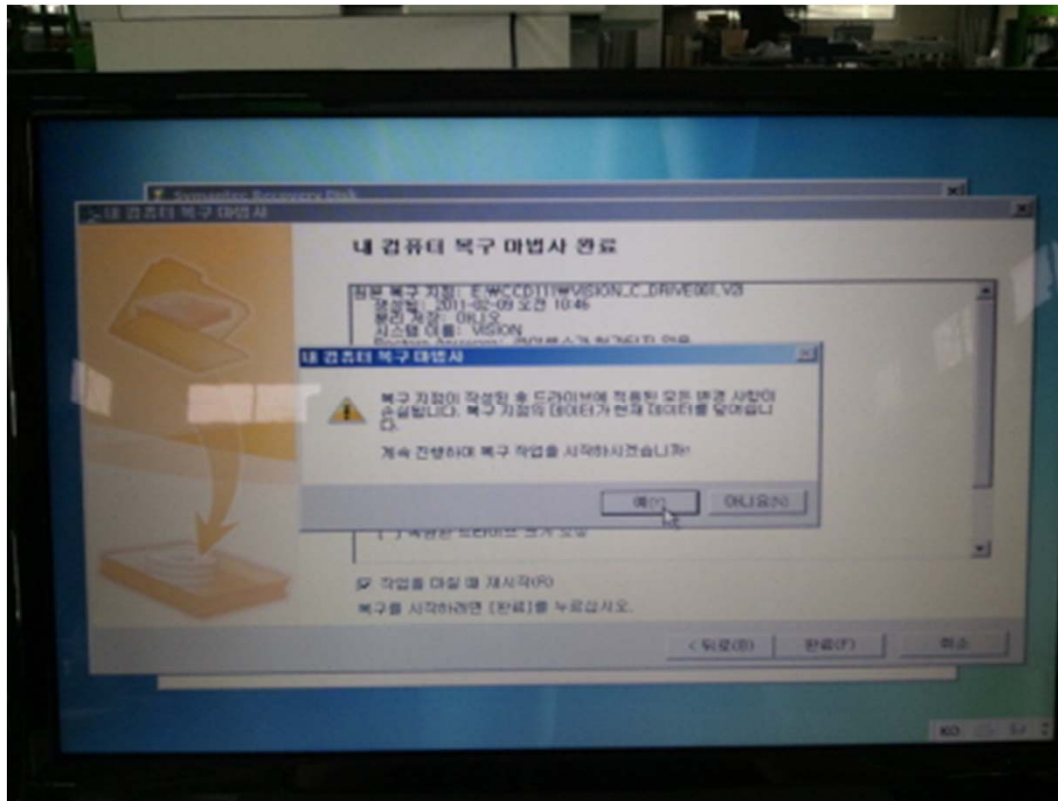




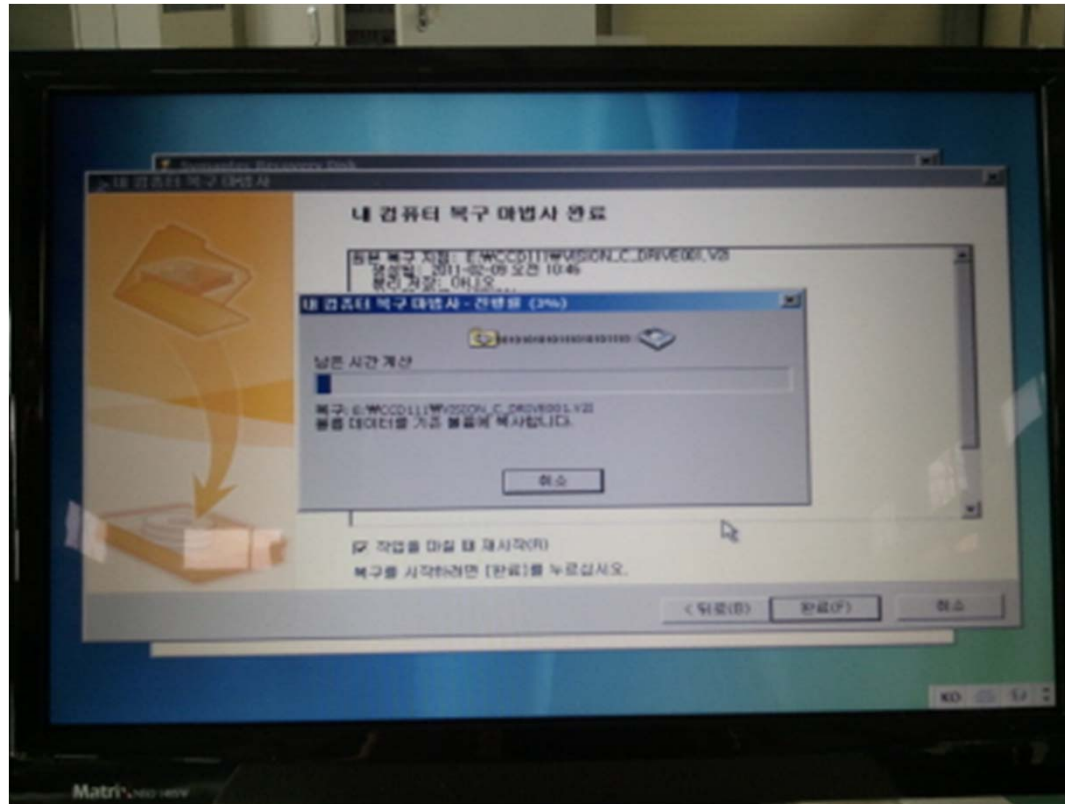
16) 아래확인, 작업을 마칠 때 재시작® 체크 후  
완료를 클릭하세요!



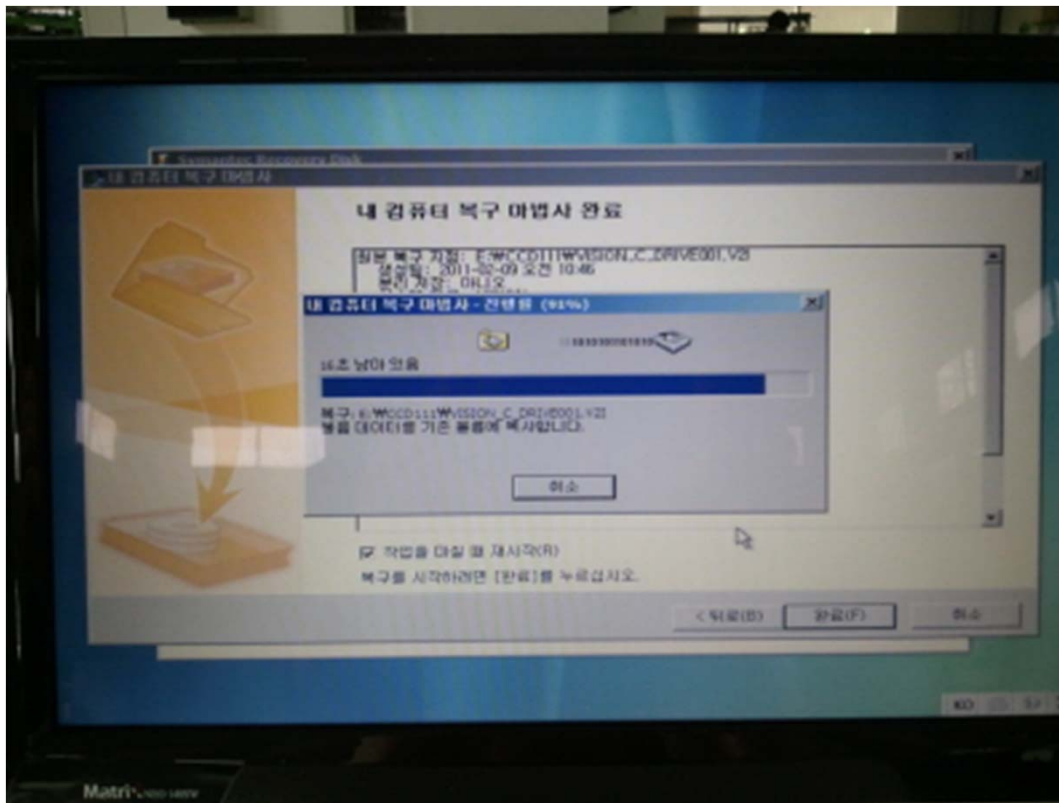
17) 아래확인, 다시 한번 “예”를 클릭하세요!



18) 아래확인, 복구 진행중입니다.



- 19) 아래확인, 복구 진행중입니다.
- 20) 완료가 되면 자동으로 부팅을 합니다.  
윈도우XP바탕화면이 문제 없이 뜨면, 복구 완료



- 21) 휴가공기 프로그램 “D드라이브”를 복구시에는 반드시 캘리브레이션을 재 실시 해야합니다.